

طراحی، مهندسی، تامین و ساخت
آب شیرین کن ۳۵۰۰۰ مترمکعب
در شبانه روز لیان





■ موفقیت گروه مپنا در اخذ بزرگترین پروژه آب شیرین کن شهری

شرکت گروه مپنا به همراه شرکت مهندسی و ساخت بویلر و تجهیزات مپنا و شرکت تعمیرات و نگهداری مپنا موفق به اخذ یکی از بزرگترین پروژه های SWRO طی مناقصه ای با حضور ۲۰ شرکت معتبر در حوزه آب گردید. پروژه مذکور پروژه سرمایه گذاری، ساخت، نصب، اجرا و بهره برداری ۱۵ ساله کارخانه آب شیرین کن شهر بوشهر با ظرفیت ۳۵۰۰۰ مترمکعب در روز بوده که می بایست ظرف ۱۸ ماه اجرا و بهره برداری گردد. قطعاً موفقیت در اخذ پروژه های آبشیرین کن با این ظرفیت، دستاورد بزرگی برای گروه مپنا در راستای ورود جدی به بازار آب بوده و با توجه به وضعیت نامناسب ذخایر آبی ایران و تعریف پروژه های آبی در این حوزه، امید است که بتوان در راستای بهبود وضعیت کم آبی در کشور قدم برداشت



■ گاهشمار مناقصه

۱۳۹۶/۴/۲۰

نحوه اطلاع از مناقصه: آگهی مناقصه

۱۳۹۶/۵/۳۰

دریافت مدارک کارفرما

۱۳۹۶/۶/۷

بازدید از سایت پروژه

۱۳۹۶/۸/۲۰

تمدید مهلت ارسال مدارک تا تاریخ ۱۳۹۶/۸/۲۰ و سپس تمدید مجدد تا تاریخ ۱۳۹۶/۹/۲۰

۱۳۹۶/۸/۱۰

جلسه شفاف سازی فنی با کارفرما (سرمایه پذیر)

۱۳۹۶/۹/۱۸

ارسال پیشنهاد فنی و قیمت نهایی برای سرمایه پذیر

۱۳۹۶/۱۰/۲۰

بازگشایی پاکات و اعلام برنده

۱۳۹۶/۱۲/۲۶

جلسات گروه مپنا با دفتر تجهیز منابع مالی آبفا/ابلاغ رسمی قرارداد آبفا
به شرکت گروه مپنا به نمایندگی از گروه مپنا

۱۳۹۷/۲/۱۷

تحويل زمین به سرمایه گذار



■ ابلاغیه قرارداد

■ سازمان ها / شرکت ها

سرمایه پذیر:

شرکت آب و فاضلاب (آبفا) بوشهر



شرکت آب و فاضلاب استان بوشهر

مشاور سرمایه پذیر:

شرکت پایدار پوش مبین



کارفرمای اصلی:

شرکت گروه مپنا



گروه مپنا

سرمایه گذار:

بخش سرمایه گذاری گروه مپنا (IP)



گروه مپنا

پیمانکار EPC:

کنسرسیوم شرکت های مهندسی و ساخت بویلر و تجهیزات مپنا / نصب نیرو



شرکت مهندسی و ساخت بویلر و تجهیزات مپنا

بهره بردار:

شرکت O&M مپنا



اسکوپ پروژه BOO

مدل قراردادی پروژه آب شیرین کن لیان به ظرفیت ۳۵۰۰۰ مترمکعب در شبانه روز، BOO و شامل بخش های زیر می باشد:

تامین مالی طرح (F)

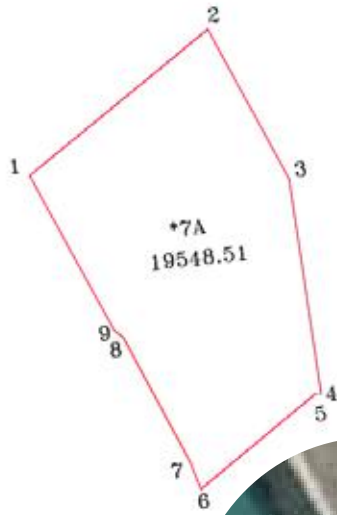
احداث کارخانه آب شیرین کن (EPC): طراحی، تهیه و خرید، اجرا
نصب و راه اندازی به مدت ۱۸ ماه

بهره برداری کارخانه آب شیرین کن (O&M): دوره بهره برداری تجاری ۱۵ سال

شرح کلی پروژه BOO

دوره پیشبرد در مناقصه حاضر ۶ ماه می باشد و سرمایه گذار برنده مناقصه موظف است با همکاری خریدار نسبت به تامین شروط لازم بر تاریخ قطعیت پروژه اقدام نماید.

- فرآیند نمک زدایی به روش اسمز معکوس می باشد.
- انجام کلیه خدمات مهندسی (طراحی پایه و تفصیلی، نقشه برداری و ژئوتکنیک، خرید، ساخت و نصب) بعهده سرمایه گذار است.
- احداث کلیه ساختمان ها و ابنیه فنی فرایندی و جنبی، تاسیسات زیربنایی، محوطه سازی و ایجاد فضای سبز و معابر دسترسی، دیوارکشی و سایر عملیات اجرایی به عهده سرمایه گذار است.
- تامین، تهیه، ساخت، حمل، نصب و راه اندازی کلیه تجهیزات الکترومکانیکال و ابزار دقیق مطابق نقشه ها و مشخصات فنی مندرج در این قرارداد به عهده سرمایه گذار است.
- تامین انرژی، برق و برق اضطراری در طول دوره ساخت و بهره برداری بعهده سرمایه گذار است.
- کلیه هزینه های تعمیر، نگهداری، بهره برداری (مواد شیمیایی، نیروی انسانی، ماشین آلات و تجهیزات و...)، راهبری و مدیریت پروژه در طول دوره بهره برداری تجاری بعهده سرمایه گذار است.
- تملک زمین مورد نیاز پروژه بر عهده خریدار می باشد.



POINT	UTM	
	X(M)	Y(M)
1	485018.9	3194044.1
2	485111.1	3194119.8
3	485153.1	3194042.6
4	485169.8	3193931.7
5	485166.7	3193931.4
6	485107.6	3193882.4
7	485102.1	3193896.0
8	485067.4	3193960.8
9	485062.6	3193964.5

شرایط ساختگاه

محل زمین مورد نظر، شهرک صنعتی
دریایی بوشهر(سرتل) می باشد.



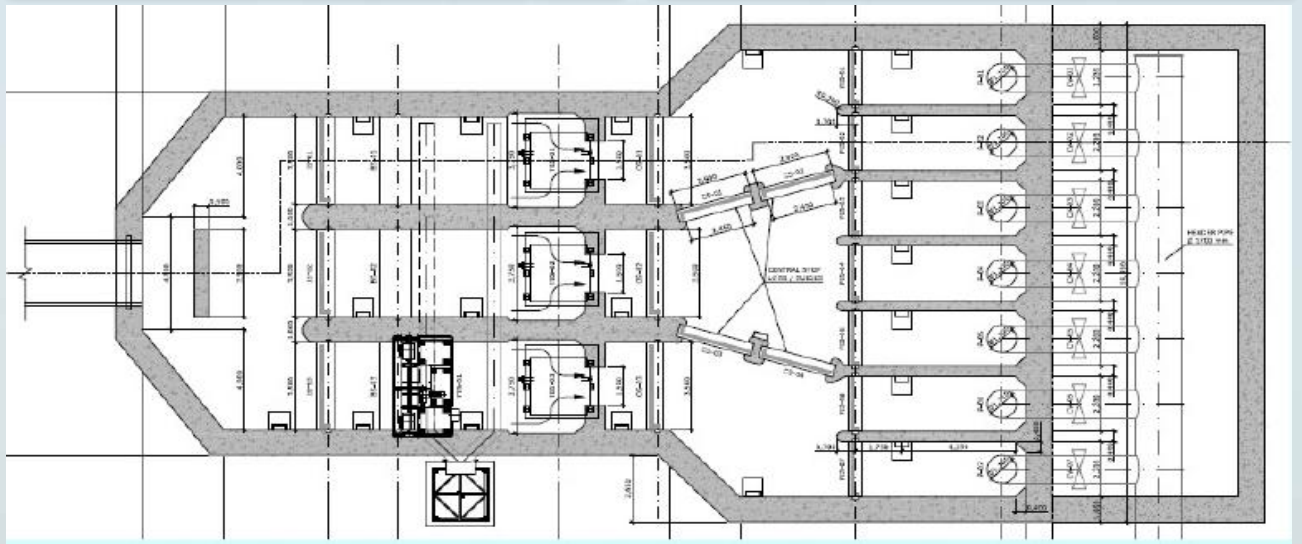
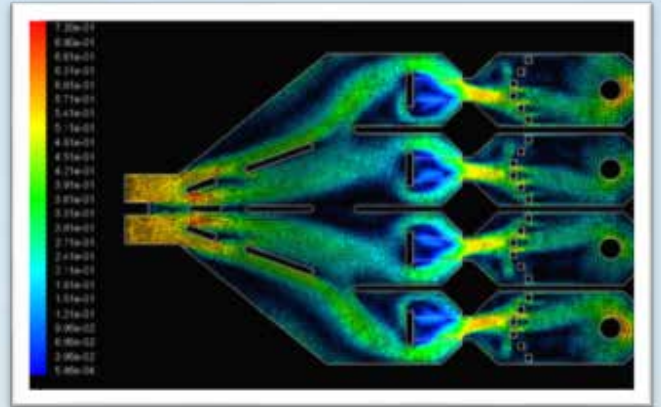
سیستم Intake & Outfall پیشنهادی اولیه



نمونه کارهای بخش دریا



نمونه کارهای بخش خشکی



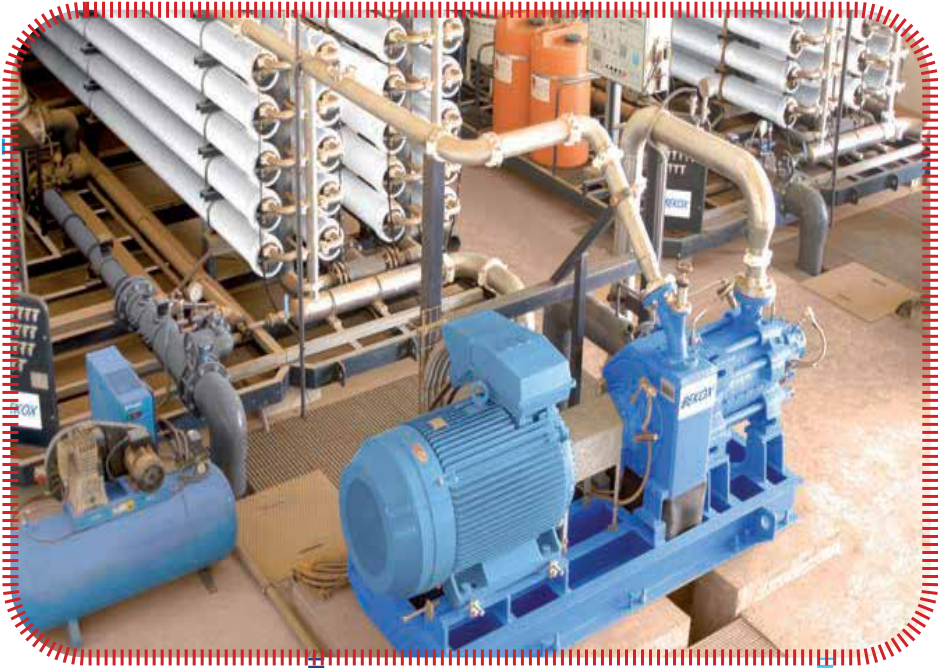
شرح سیستم‌ها

Chemical Dosing



Cartridge Filter

Brine Water Tank



RO Skid



Post Treatment



Permeate Tank

To Water Supply Pipeline



Chemical Dosing



From Intake (Basin)



Sedimentation/DAF



Dual Media Filter (DMF)

Outfall



Cartridge Filter



CIP Package



To RO Rack



■ ساختار شکست پروژه BOO

شرح فعالیت	سطح	WBS Code
تامین مالی - طراحی - ساخت - راه اندازی - بهره برداری تاسیسات	۱	۱
امضای موافقت نامه و دوره پیشبرد	۲	۱-۱
قطعیت قرارداد و شروع کار	۲	۲-۱
تجهیز کارگاه	۲	۳-۱
خدمات مهندسی مورد نیاز (مثل ژئوتکنیک و نقشه برداری و ...)	۲	۴-۱
طراحی تاسیسات نمک زدایی	۲	۶-۱
طراحی سایر ابنیه	۲	۷-۱
طراحی محوطه سازی	۲	۸-۱
اجرای تاسیسات نمک زدایی	۲	۱۰-۱
اجرای سایر ابنیه	۲	۱۱-۱
اجرای محوطه سازی	۲	۱۲-۱
نصب و راه اندازی تجهیزات و ماشین آلات	۲	۱۳-۱
راه اندازی آزمایشی - آزمایشات عملکردی و ...	۲	۱۴-۱
برچیدن کارگاه	۲	۱۵-۱
دوره بهره برداری تجاری	۲	۱۶-۱
آموزش کارکنان	۲	۱۷-۱

■ کلیات بخش EPC پروژه

- Intake & Outfall
- Pretreatment system (DMF)
- Desalination (SWRO)
- Dosing System
- Transfer Pump
- Storage Tank (Concrete)
- Piping
- Electrical
- I&C
- Civil Work
- Other (training, trial operation, first filling, spare part, ...)

■ زمانبندی کلان وقایع مهم

تاریخ نفوذ: تاریخ عقد قرارداد سرمایه گذار و خریدار
تاریخ قطعیت: تاریخ اخذ مجوزها توسط سرمایه گذار و خریدار و ارائه طرح مفهومی و جانمایی
دوره پیشبرد: دوره ای که از تاریخ نفوذ شروع شده و تا تاریخ قطعیت ادامه می یابد.

تاریخ نفوذ خریدار و سرمایه گذار

تهیه طرح مفهومی و پایه، نقشه جانمایی تاسیسات سرمایه گذار + ۴ ماه پس از تاریخ نفوذ

تاریخ قطعیت خریدار و سرمایه گذار + ۴ ماه پس از تاریخ نفوذ

آغاز فعالیت های اجرایی در ساختگاه سرمایه گذار + ۲ ماه پس از تاریخ قطعیت

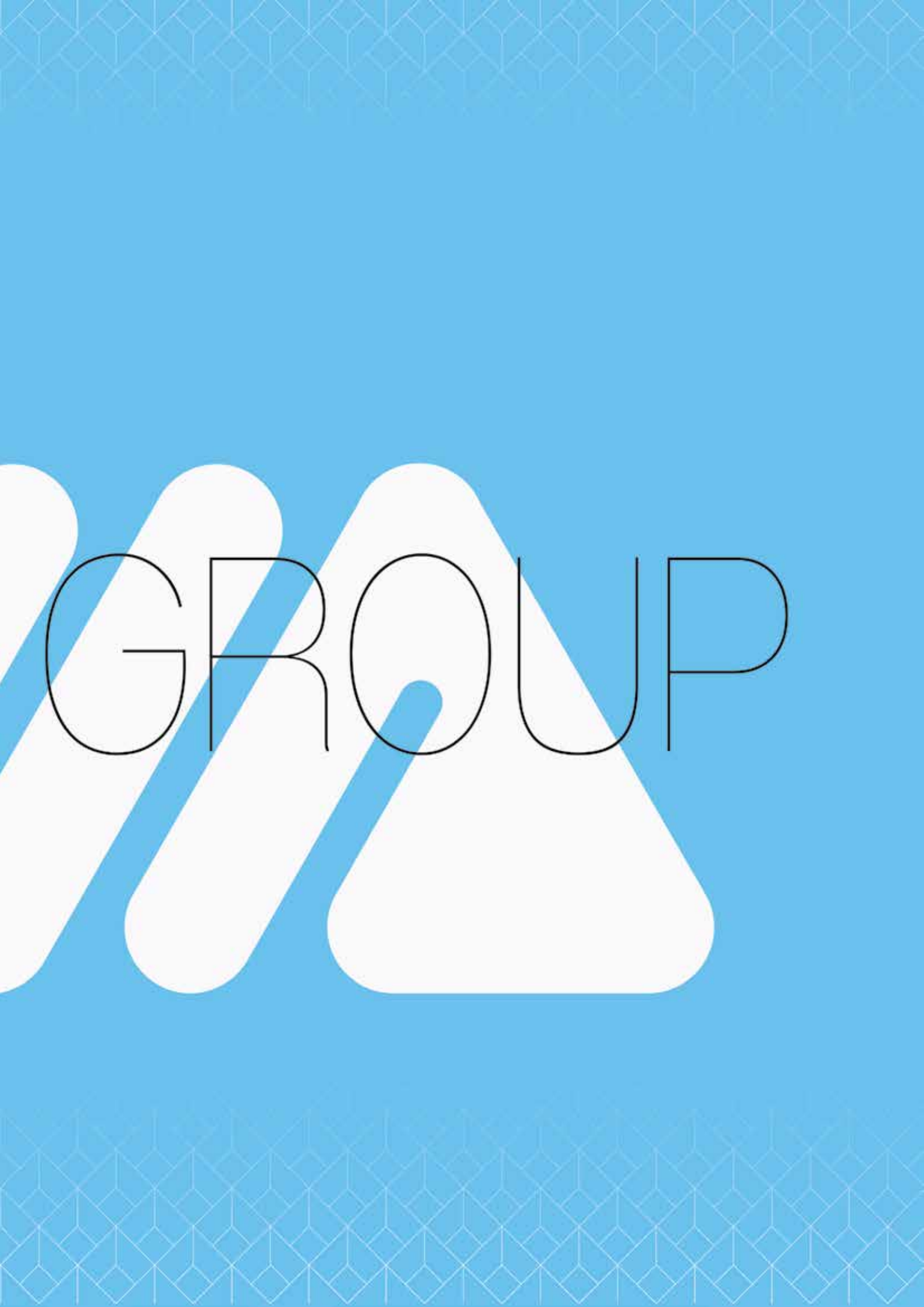
تاریخ اتمام کل پروژه سرمایه گذار + ۱۸ ماه پس از تاریخ قطعیت

اتمام کارهای ساختمانی (کارهای اصلی) پروژه سرمایه گذار + ۱۷ ماه پس از تاریخ قطعیت

اتمام کارهای مکانیکی احداث پروژه سرمایه گذار + ۱۷ ماه پس از تاریخ قطعیت

آغاز آزمایش های عملکردی کل پروژه سرمایه گذار + ۱۷ ماه پس از تاریخ قطعیت

تاریخ بهره برداری تجاری برنامه ریزی شده ی کل پروژه سرمایه گذار + ۱۸ ماه پس از تاریخ قطعیت



GROUP



MADPNA



www.mapnabe.com
info@mapnabe.com
sales@mapnabe.com

دفتر تهران :
خیابان آفریقا (نلسون ماندلا)، نرسیده به بزرگراه مدرس
کوچه گلخانه، شماره ۷
تلفن: ۲۷۵۸۳۹۰۰ (۰۲۱)
نمابر: ۲۷۵۸۲۰۰۱ (۰۲۱)

کارخانه :
کرج، کیلومتر ۱۲ اتوبان کرج - قزوین، بلوار کاوش
تلفن: ۳۴۷۶۶۹۰۰-۱۹ (۰۲۶)
نمابر: ۳۶۱۱۷۳۴۳۵ (۰۲۶)